

# 相良村の給与・定員管理等について

## 1 総括

### (1) 人件費の状況（普通会計決算）

区 分	住民基本台帳人口 (27年1月1日)	歳 出 額 A	実質収支	人 件 費 B	人件費率 B/A	(参考) 26年度の人件費率
27年度	人 4,707	千円 3,307,955	千円 108,421	千円 546,527	% 16.5	% 15.0

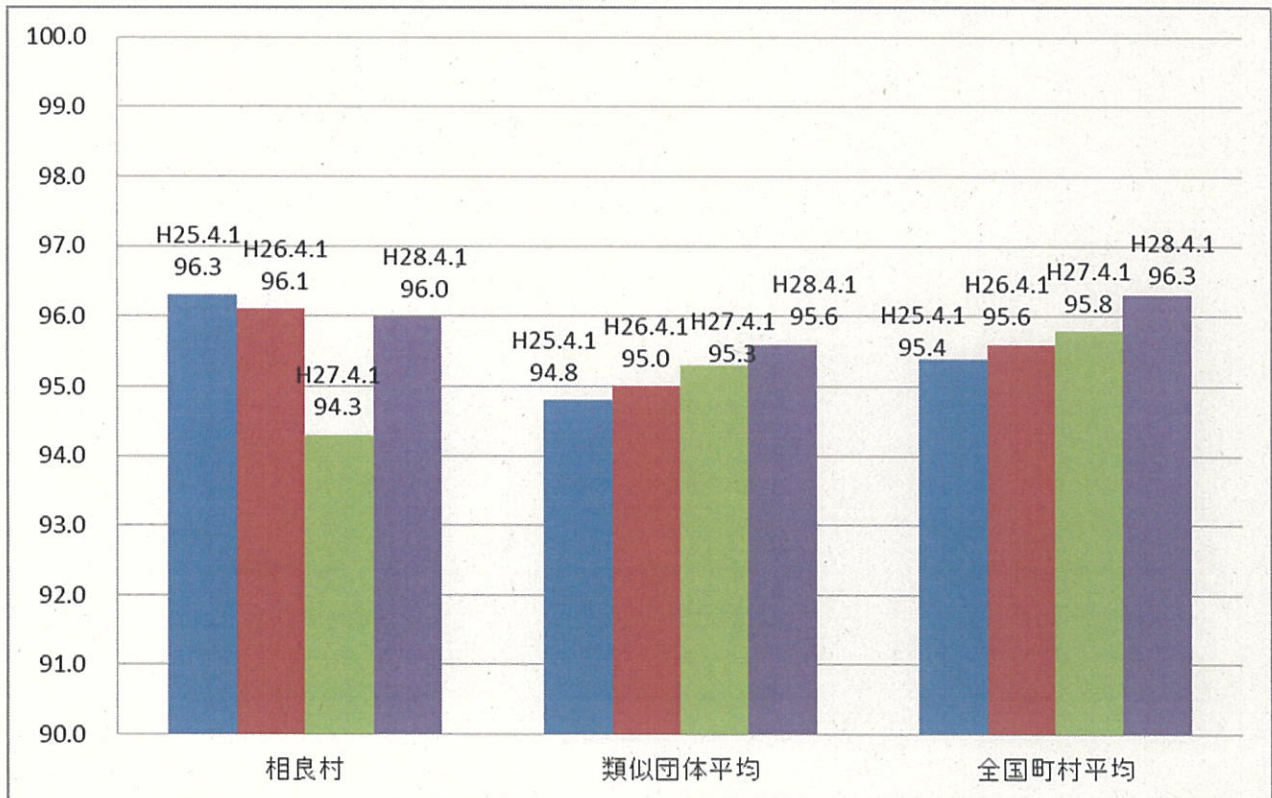
### (2) 職員給与費の状況（普通会計決算）

区 分	職員数 A	給 与 費			
		給 料	職員手当	期末・勤働手当	計 B
27年度	人 58	千円 198,294	千円 25,141	千円 75,522	千円 298,957

(参考)一人当たり給与費 B/A	(参考)類似団体平均一人当たり給与費
千円 5,154	千円 5,459

- (注) 1 職員手当には退職手当を含まない。  
2 職員数は、26年4月1日現在の人数である。

### (3) ラスパイレス指数の状況



- (注) 1 ラスパイレス指数とは、全地方公共団体の一般行政職の給料月額を同一の基準で比較するため、国の職員数（構成）を用いて、学歴や経験年数の差による影響を補正し、国の行政職俸給表（一）適用職員の俸給月額を100として計算した指数。  
2 類似団体平均とは、人口規模、産業構造が類似している団体のラスパイレス指数を単純平均したものである。  
3 平成25年は、国家公務員の時限的な（2年間）給与改定・臨時特例法による給与減額措置が

ないとした場合の値である。

※ 平成28年4月1日のラスパイレス指数が、①3年前に比べ1ポイント以上上昇している場合、  
②3年連続で上昇している場合、③100を超えている場合について、その理由及び改善の見込み  
該当なし。

#### (4) 給与改定の状況

人事委員会を設置していないため省略。

#### (5) 給与制度の総合的見直しの実施状況について

【概要】国の給与制度の総合的見直しにおいては、俸給表の水準の平均2%の引下げ及び地域手当の支給割合の見直し等に取り組むとされている。

##### ① 給料表の見直し

[  実施  未実施 ]

実施内容（平均引下げ率、実施（実施予定）時期、経過措置の有無等具体的な内容（未実施の場合には、その理由））

（給料表の改定実施時期）平成28年4月1日  
（内容）一般行政職の給料表について、国の見直し内容を踏まえ、平均2.03%引下げ。激変緩和のため、経過措置（現給保障）を実施。

##### ② 地域手当の見直し

地域手当の支給がないため見直しを行わない。

##### ③ その他の見直し内容

なし。

#### (6) 特記事項

なし。

## 2 職員の平均給与月額、初任給等の状況

### (1) 職員の平均年齢、平均給料月額及び平均給与月額の状況

(平成28年4月1日現在)

#### ① 一般行政職

区分	平均年齢	平均給料月額	平均給与月額	平均給与月額 (国比較ベース)
相良村	39.0歳	289,700円	334,580円	307,154円
熊本県	43.3歳	340,459円	400,221円	367,148円
国	43.6歳	331,816円	—	410,984円
類似団体	40.9歳	297,503円	339,537円	326,381円

(注) 1 「平均給料月額」とは、平成28年4月1日現在における各職種ごとの職員の基本給の平均である。

2 「平均給与月額」とは、給料月額と毎月支払われる扶養手当、地域手当、住居手当、時間外勤務手当などのすべての諸手当の額を合計したものであり、地方公務員給与実態調査において明らかにされているものである。

また、「平均給与月額(国比較ベース)」は、比較のため、国家公務員と同じベース(=時間外勤務手当等を除いたもの)で算出している。

### (2) 職員の初任給の状況 (平成28年4月1日現在)

区分	相良村	熊本県	国	
一般行政職	大学卒	172,205円	183,300円	176,700円
	高校卒	145,012円	149,000円	144,600円

### (3) 職員の経験年数別・学歴別平均給料月額の状況 (平成28年4月1日現在)

区分	経験年数10年	経験年数20年	経験年数25年	経験年数30年	
一般行政職	大学卒	—円	335,000円	—円	—円
	高校卒	205,700円	304,200円	333,600円	384,900円

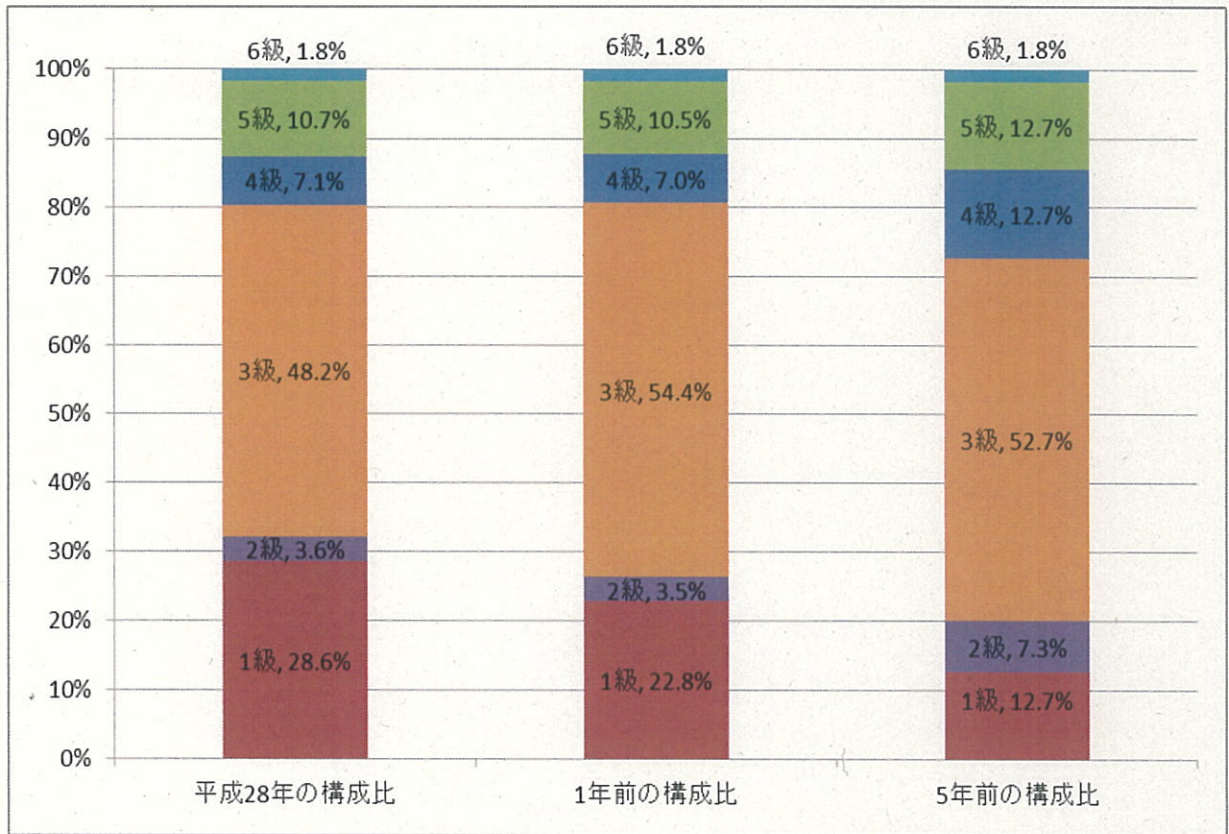
## 3 一般行政職の級別職員数等の状況

### (1) 一般行政職の級別職員数及び給料表の状況 (平成28年4月1日現在)

区分	標準的な職務内容	職員数	構成比	1号給の給料月額	最高号給の給料月額
1級	主事の職務	16人	28.6%	140,100円	246,100円
2級	特に高度な知識経験を必要とする業務を行う主事の職務	2人	3.6%	190,200円	303,000円
3級	係長、参事の職務	27人	48.2%	226,400円	348,800円
4級	主幹の職務	4人	7.1%	259,900円	379,800円
5級	課長、局長、室長の職務 (6級に掲げる職務を除く)	6人	10.7%	286,200円	391,800円
6級	総務課長の職務	1人	1.8%	317,000円	409,000円

(注) 1 相良村の給与条例に基づく給料表の級区分による職員数である。

2 標準的な職務内容とは、それぞれの級に該当する代表的な職務である。



(2) 昇給への勤務成績の反映状況

平成 28 年 4 月 2 日から平成 29 年 4 月 1 日 までにおける運用	相良村		国	
	管理職員	一般職員	特定管理職員	一般職員
イ 人事評価を実施した	○	○	○	○
標準に加え、上位及び下位の区分も適用			○	○
標準に加え、上位の区分も適用				
標準に加え、下位の区分も適用				
標準の区分のみ適用	○	○		
ロ 人事評価を実施していない				

#### 4 職員の手当の状況

##### (1) 期末手当・勤勉手当

相良村	熊本県	国
1人当たり平均支給額 (27年度) 1,337千円	1人当たり平均支給額 (27年度) 1,692千円	—
(27年度支給割合) 期末手当 2.60月分 勤勉手当 1.6月分	(27年度支給割合) 期末手当 2.60月分 勤勉手当 1.6月分 (1.45)月分 (0.75)月分	(27年度支給割合) 期末手当 2.60月分 勤勉手当 1.6月分 (1.45)月分 (0.75)月分
(加算措置の状況) 職制上の段階、職務の級等による加算措置 役割加算 5~15% 管理職加算 10~15%	(加算措置の状況) 職制上の段階、職務の級等による加算措置 役職加算 5~20% 管理職加算 15~25%	(加算措置の状況) 職制上の段階、職務の級等による加算措置 役職加算 5~20% 管理職加算 10~25%

(注) ( )内は、再任用職員に係る支給割合である。

##### ○勤勉手当への勤務成績の反映状況 (一般行政職)

平成28年度中における運用	相良村		国	
	管理職員	一般職員	特定管理職員	一般職員
イ 人事評価を実施した	○	○	○	○
標準に加え、上位及び下位の成績率も適用			○	○
標準に加え、上位の成績率も適用				
標準に加え、下位の成績率も適用				
標準の成績率のみ適用	○	○		
ロ 人事評価を実施していない				

##### (2) 退職手当 (平成28年4月1日現在)

相良村			国		
(支給率)	自己都合	応募認定・定年	(支給率)	自己都合	応募認定・定年
勤続20年	20.445月分	25.55625月分	勤続20年	20.445月分	25.55625月分
勤続25年	29.145月分	34.5825月分	勤続25年	29.145月分	34.5825月分
勤続35年	41.325月分	49.59月分	勤続35年	41.325月分	49.59月分
最高限度額	49.59月分	49.59月分	最高限度額	49.59月分	49.59月分
その他の加算措置 (退職時特別昇給 なし)			その他の加算措置 定年前早期退職特例措置 (割増率2%~45%)		
1人当たり平均支給額 21,453千円					

(注) 退職手当の1人当たり平均支給額は、27年度に退職した職員に支給された平均額である。

##### (3) 地域手当 (平成28年4月1日現在)

支給なし

(4) 特殊勤務手当（平成28年4月1日現在）

支給実績（27年度決算）		16千円		
支給職員1人当たり平均支給年額（27年度決算）		2,286円		
職員全体に占める手当支給職員の割合（27年度）		10.6%		
手当の種類（手当数）		2		
手当の名称	主な支給対象職員	主な支給対象業務	支給実績 (27年度決算)	左記職員に対する支給 単価
税務手当	税務課	税徴収及び滞納処分	16千円	日額400円
防疫作業手当	保健福祉課	感染症予防及び救護	0千円	日額300円

(5) 時間外勤務手当

支給実績（27年度決算）	10,301千円
職員1人当たり平均支給額（27年度決算）	178千円
支給実績（26年度決算）	13,289千円
職員1人当たり平均支給額（26年度決算）	229千円

（注） 職員1人当たり平均支給額を算出する際の職員数は、「支給実績（26年度決算）」と同じ年度の4月1日現在の総職員数（管理職員、教育職員等、制度上時間外勤務手当の支給対象とはならない職員を除く。）であり、短時間勤務職員を含む。

## (6) その他の手当 (平成28年4月1日現在)

手 当 名	内容及び支給単価	国の制 度との 異 同	国の制 度と異 なる内 容	支 給 実 績 (27年度決算)	支給職員1人当たり 平均支給年額 (27 年度決算)
扶 養 手 当	配偶者 13,000 円 扶養親族 1 人につき 6,500 円 配偶者無 1 人について 11,000 円 扶養親族でない配偶者がいる 場合 1 人について 6,500 円 扶養親族たる子のうち 16 歳～ 22 歳までは 5,000 円×数を加算 その他の扶養親族 1 人につき 5,000 円	同じ		7,497千円	113,591円
住 居 手 当	借家家賃 23,000 円以下の場合(家賃月額-12,000 円)家賃 23,000 円を超える場合 11,000 円+(家賃の月額-23,000 円)×0.5 ただし、その控除し た額の 2 分の 1 が 16,000 円を超えるときは、16,000 円	同じ		1,733千円	26,258円
通 勤 手 当	自動車使用距離片道 5Km 未満 2000 円 5Km～10Km 4,200 円 10Km～15Km 7,100 円 15Km～20Km 10,000 円 20Km～25Km 12,900 円 25Km～30Km 15,800 円 30Km～35Km 18,700 円 35Km～40Km 21,600 円 40Km～45Km 24,400 円 45Km～50Km 26,200 円 50Km～55Km 28,000 円 55Km～60Km 29,800 円 60Km 以上 31,600 円	同じ		2,046千円	31,000円
管 理 職 手 当	総務課長 35,000 円 会計管理者・その他課長・ 局長・室長 25,000 円	同じ		2,520千円	315,000円
休 日 勤 務 手 当	1 時間あたり 135/100			0千円	0円

## 5 特別職の報酬等の状況（平成28年4月1日現在）

区 分		給 料 月 額 等	
給 料	村 長	682,000円	(参考) 類似団体における最高/最低額 830,000円/492,000円 669,000円/443,000円
	副 村 長	566,000円	
報 酬	議 長	281,000円	316,000円/176,000円
	副 議 長	232,000円	255,000円/122,400円
	議 員	211,000円	233,000円/103,000円
期 末 手 当	村 長	(27年度支給割合) 2.6月分	
	副 村 長	(27年度支給割合) 2.6月分	
退 職 手 当	村 長	(算定方式) (1期の手当額) (支給時期)	
	副 村 長	在職期間1年につき500/100 13,640,000円 任期毎	
		在職期間1年につき290/100 6,565,600円 任期毎	
	備 考		

- (注) 1 給料及び報酬の( )内は、減額措置を行う前の金額である。  
 2 退職手当の「1期の手当額」は、4月1日現在の給料月額及び支給率に基づき、1期(4年=48月)勤めた場合における退職手当の見込額である。

## 6 職員数の状況

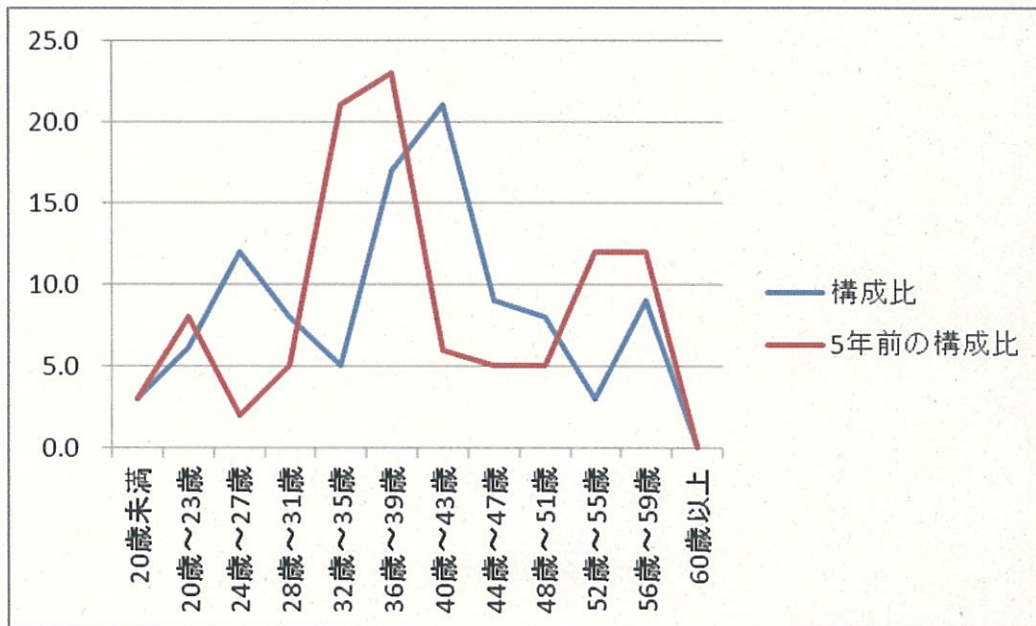
### (1) 部門別職員数の状況と主な増減理由

部 門		区 分	職 員 数		対 前 年 数 増 減 数	主 な 増 減 理 由
			平成27年	平成28年		
普 通 会 計 部 門	一 般 行 政 部 門	議 会	1	1		<参考> 人口1万人当たり職員数 108.35人 (類似団体の人口1万人当たりの職員数 181.40人)
		総 務	19	18	-1	
		税 務	6	7	1	
		農 林 水 産	8	9	1	
		商 工	1	1		
		土 木	7	6	-1	
	民 生	4	5	1		
	衛 生	4	4			
	計	50	51	1		
	教 育 部 門	8	7	-1		
	消 防 部 門					
	小 計	58	58	0	<参考> 人口1万人当たり職員数 123.22人 (類似団体の人口1万人当たりの職員数 213.85人)	
公 営 計 企 業 部 門 等	水 道	水 道	1	1		
		下 水 道	1	1		
	其 他	6	6			
	小 計	8	8	0		
合 計			66 [80]	66 [80]	0 [80]	<参考> 人口1万人当たり職員数 140.22人



- (注) 1 職員数は一般職に属する職員数である。  
 2 [ ]内は、条例定数の合計である。

(2) 年齢別職員構成の状況 (平成28年4月1日現在)



区分	20歳未満	20歳～23歳	24歳～27歳	28歳～31歳	32歳～35歳	36歳～39歳	40歳～43歳	44歳～47歳	48歳～51歳	52歳～55歳	56歳～59歳	60歳以上	計
職員数	2人	4人	8人	5人	3人	11人	14人	6人	5人	2人	6人	0人	66人

(3) 職員数の推移

(単位：人・%)

部門別	28年	27年	26年	25年	24年	23年	過去5年間の増減数(率)
一般行政	51	50	48	48	49	49	2 (4.1%)
教育	7	8	8	8	7	9	△2 (△22.2)
消防	0	0	0	0	0	0	0 (0%)
普通会計計	58	58	56	56	56	58	0 (0%)
公営企業等会計計	8	8	9	8	7	8	0 (0%)
総合計	66	66	65	64	63	66	0 (0%)

- (注) 1 各年における定員管理調査において報告した部門別職員数。  
 2 合併した団体にあつては、合併前の年については合併前の旧団体の合計職員数。

**7 公営企業職員の状況** (公営企業法の全部適用でないため記入なし)